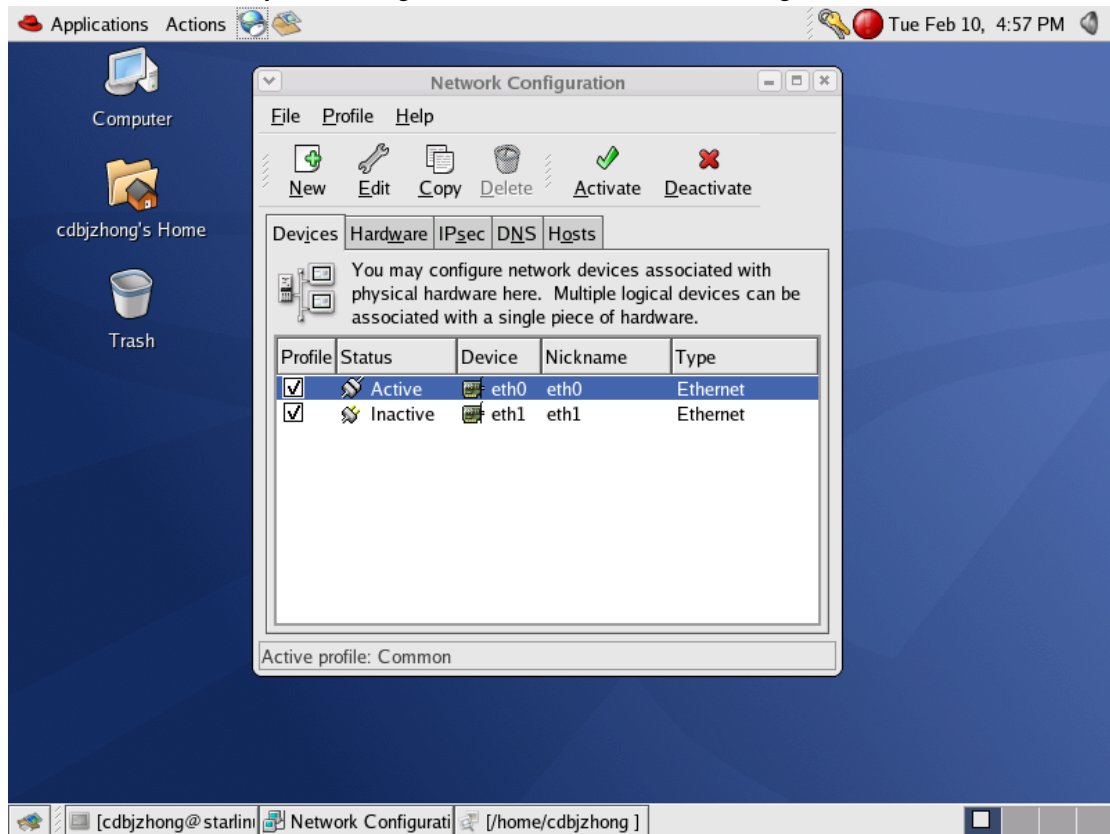


1. 在命令行中输入 `system-config-network` 命令，出现下面提示 gui，检查 `eth0` 是否激活。



2. 切换到 `/etc` 目录下。检查 `hosts` 文件中是否有主机名和 `ip` 的对应关系，对应关系是否正确？

Do not remove the following line, or various programs

that require network functionality will fail.

127.0.0.1 localhost

192.168.10.17 cn17.cluster

3. 切换到 `/etc/sysconfig/network-scripts` 目录下，检查 `ifcfg-eth0` 文件。

DEVICE=eth0

BOOTPROTO=none

HWADDR=00:17:AA:BB:CC:DD

ONBOOT=yes

TYPE=Ethernet

DHCP_HOSTNAME= cn17.cluster

IPADDR=192.168.10.17

NETMASK=255.255.255.0

USERCTL=yes

IPV6INIT=no

PEERDNS=no

GATEWAY=192.168.10.254

4. 重启计算机。

5. 输入命令 `hostname` 检查输出的名字是否跟 `license.dat` 中 `server` 行中的一致。

6. 将 `license.dat` 文件拷贝到 `starcd` 安装目录下

~/`FLEXLM/10.8.0.7/linux64_2.4-x86-glibc_2.2.5/bin`

切换到此目录下，使用命令 `./lmgrd -c ./license.dat` 启动 `license`。