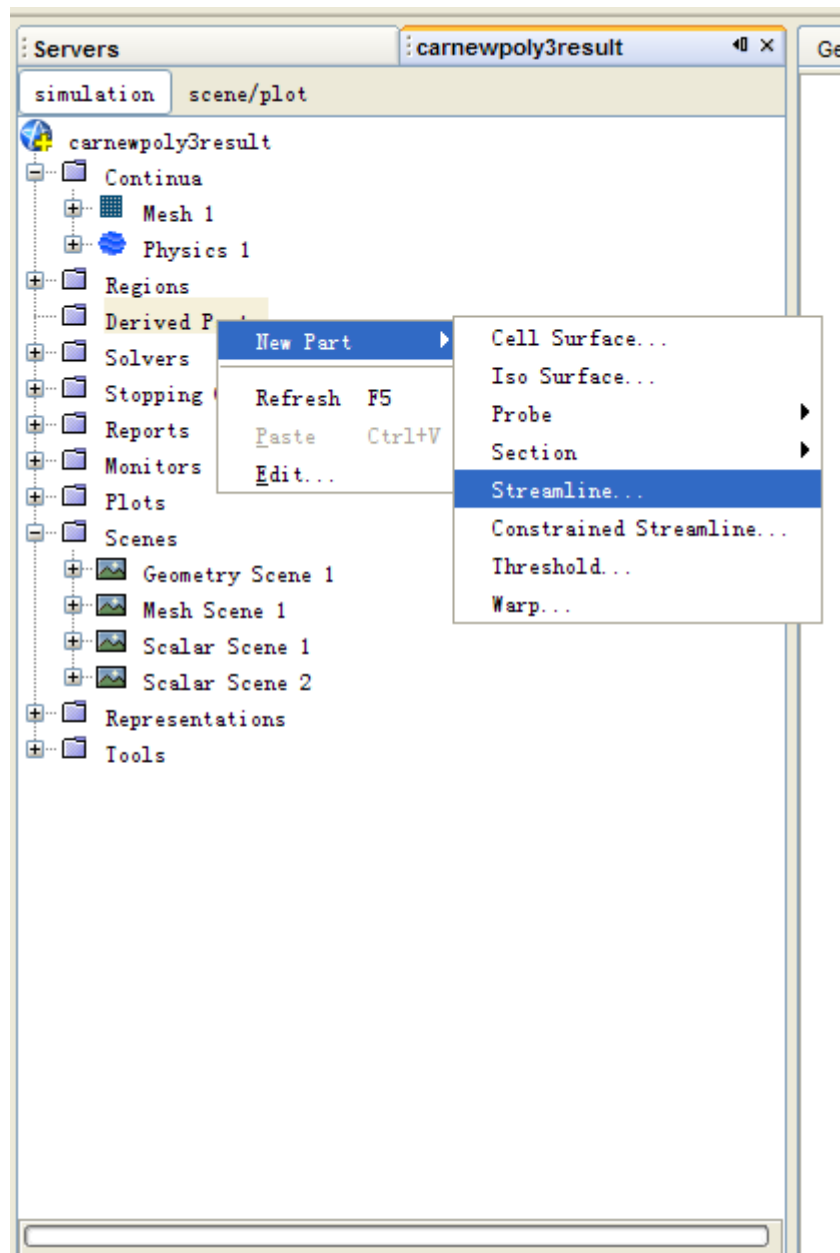
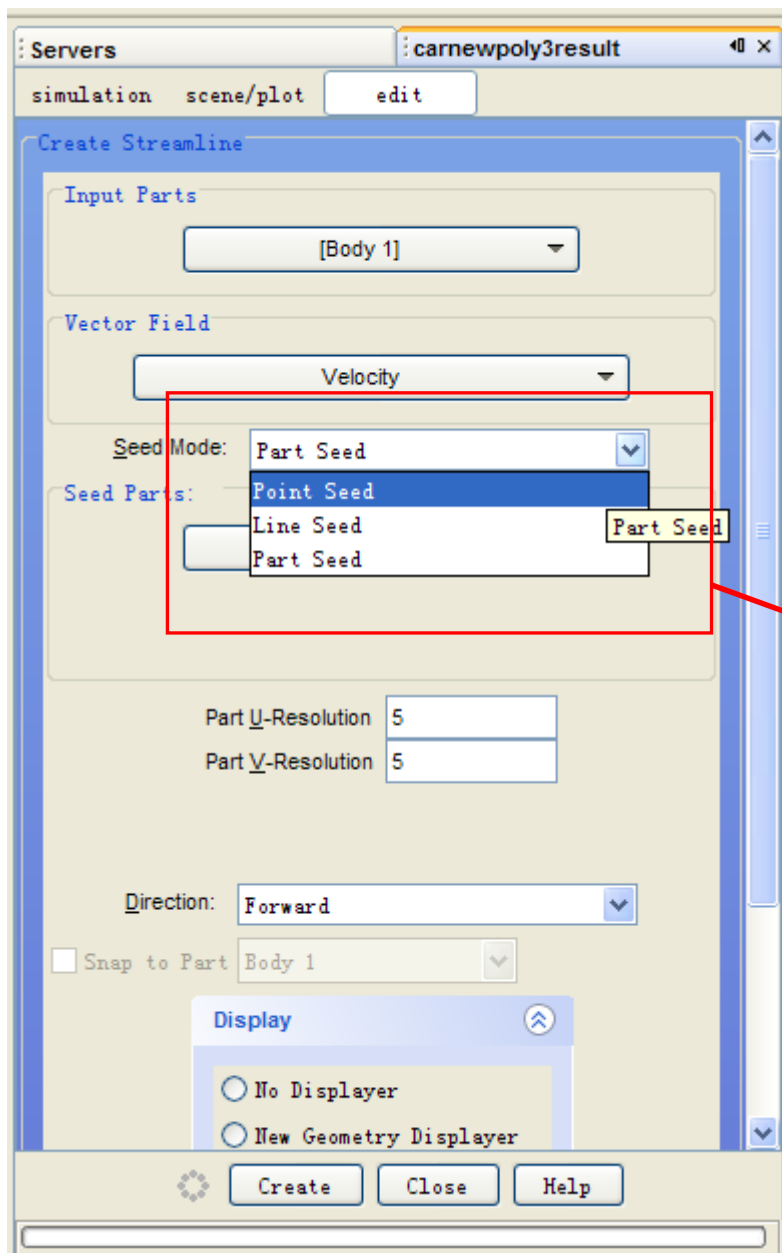


如何创建任意截面流线





Point Seed 可以通过一个点以及周围范围内（通过定义半径）的面作为流线的种子点，种子点数也可定义，通过该方法可以定义任意范围的流线种子面。

Line Seed 可以以一条线的作为流线种子点，可以做多条种子线组成任意形状的种子面。

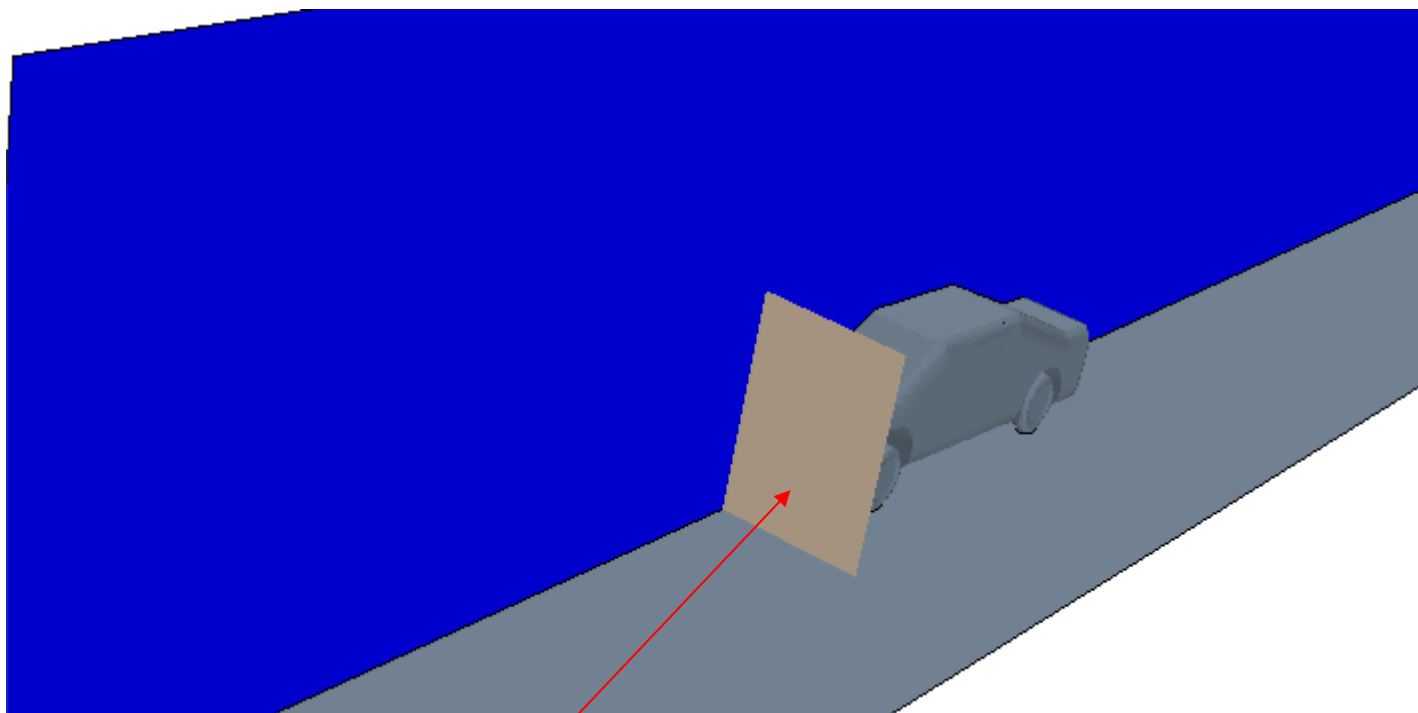
Part Seed 以边界或截面作为流线种子点，

下面将介绍以任意的截面作为流线种子点的方法。

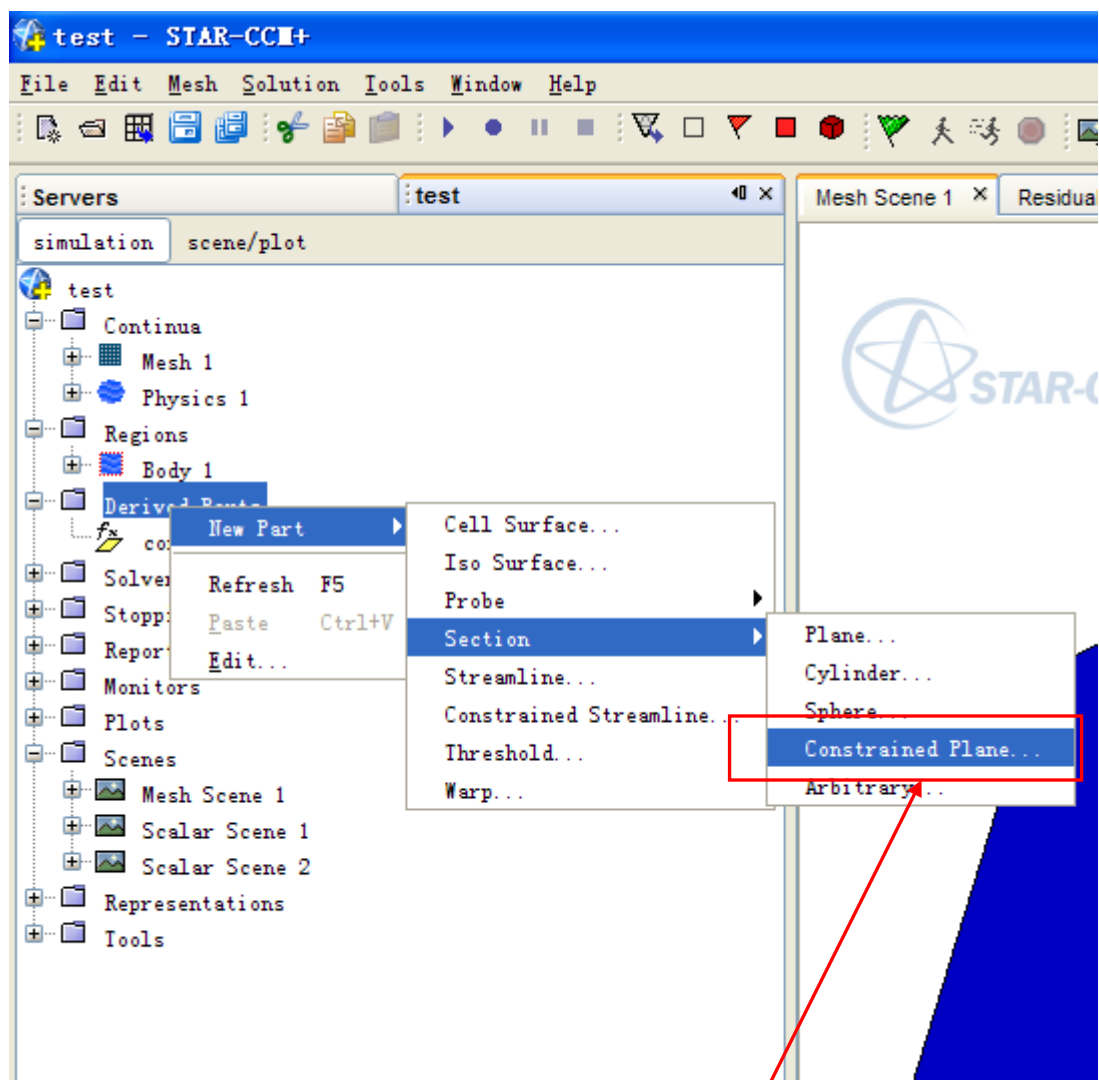
任意面的做成方法有如下两种：

1 从外部输入任意面，然后再以此面作为流线种子点

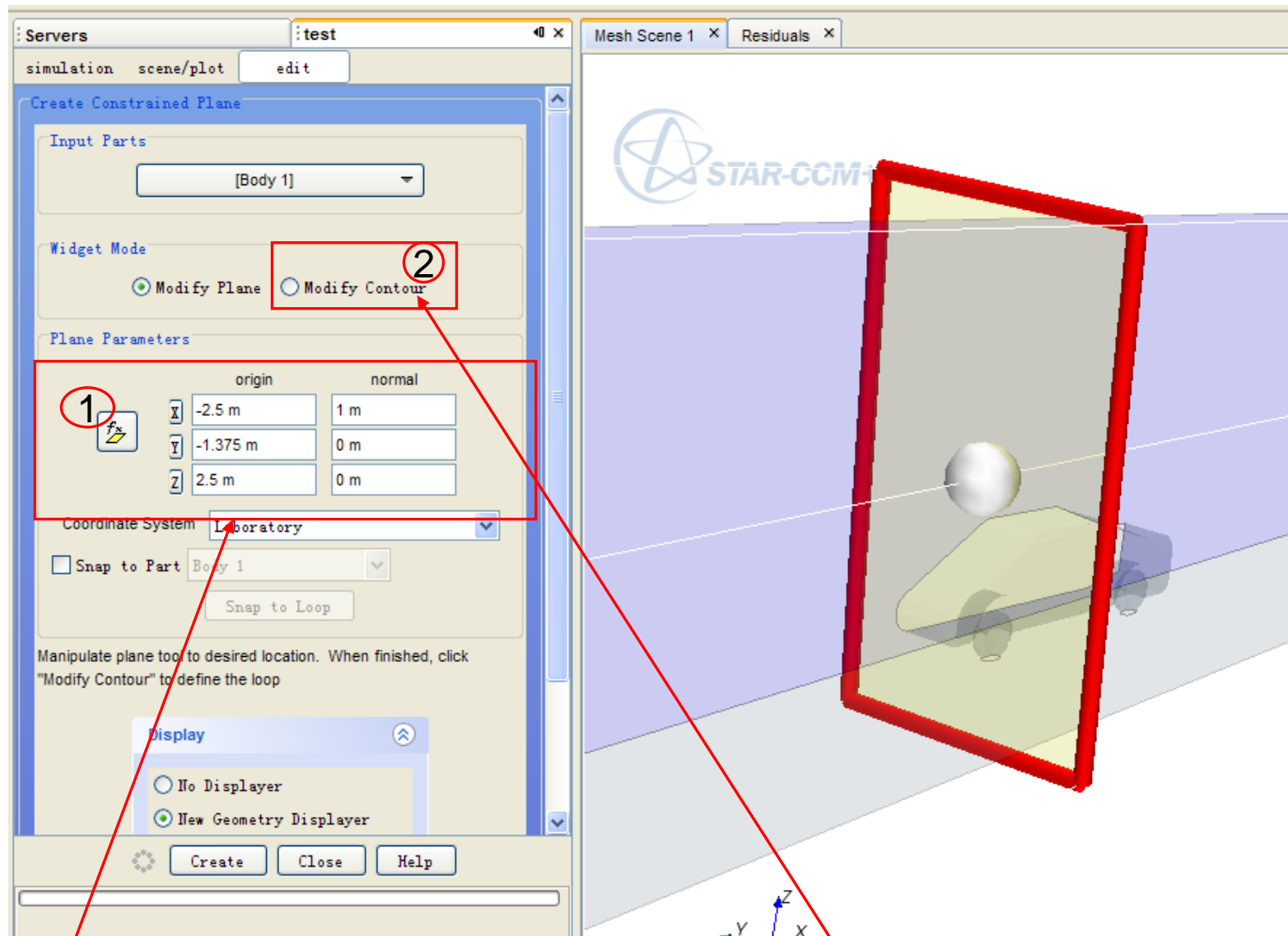
2 在CCM中也可做任意截面



如何在**CCM**中创建汽车前面的一个任意截面？

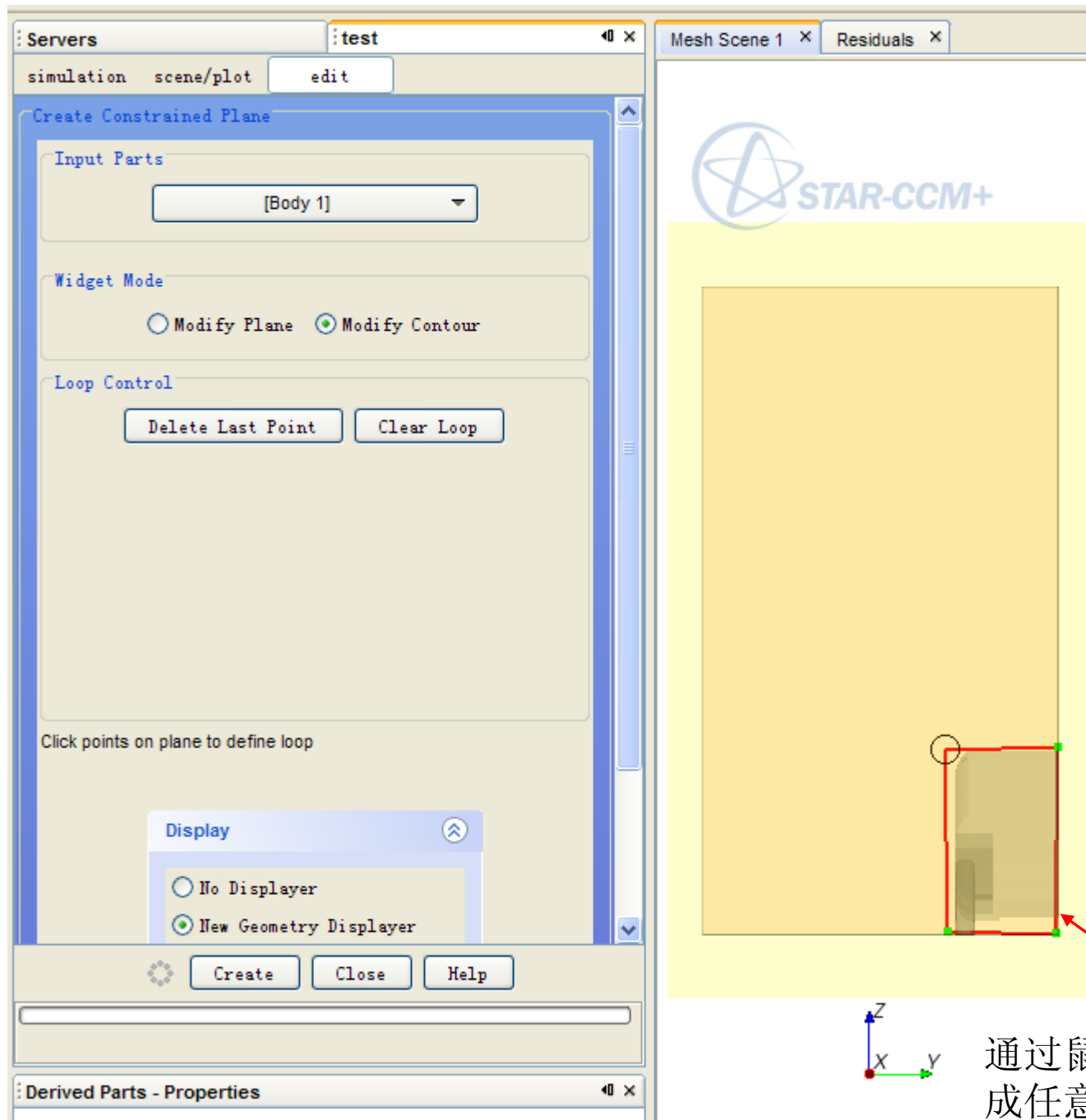


选择创建约束平面

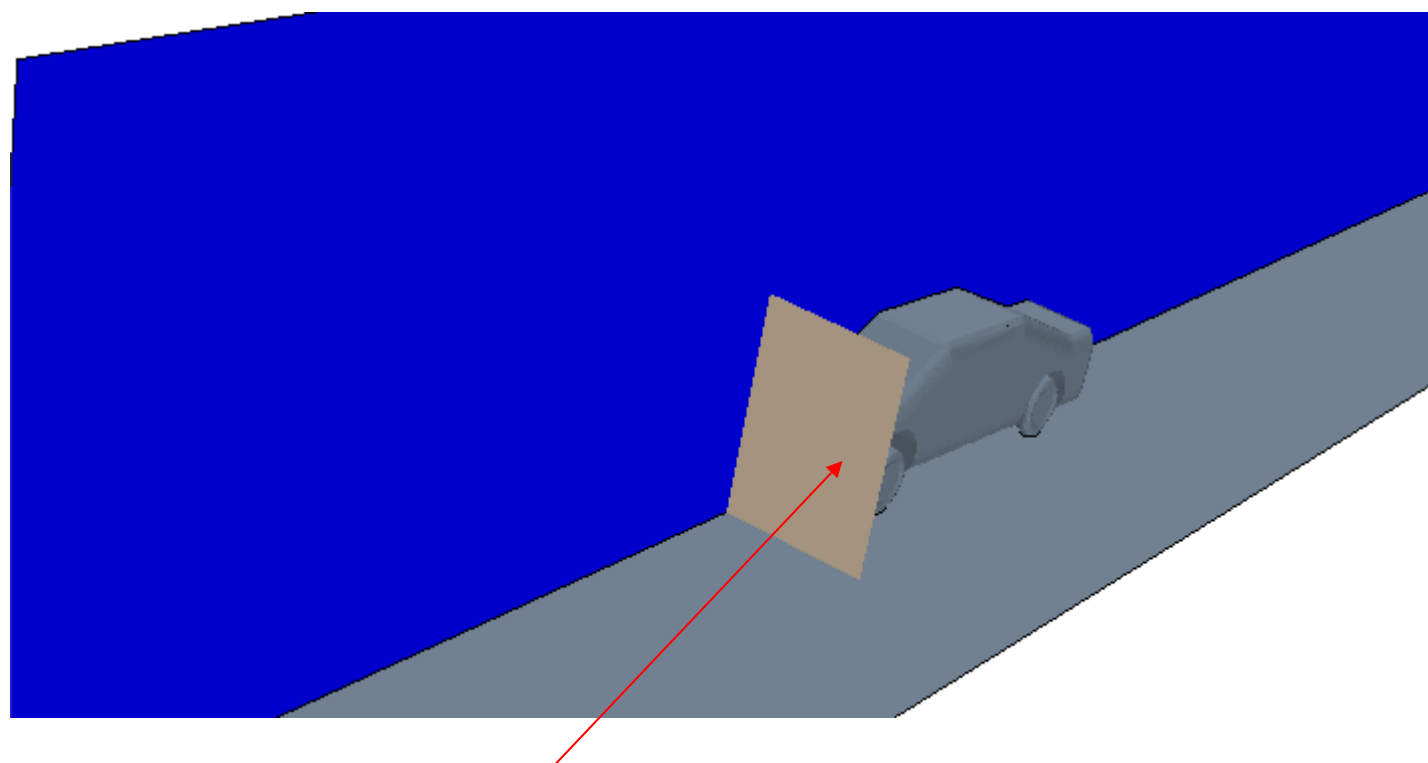


定义初始截面位置（通过原点和矢量方向）

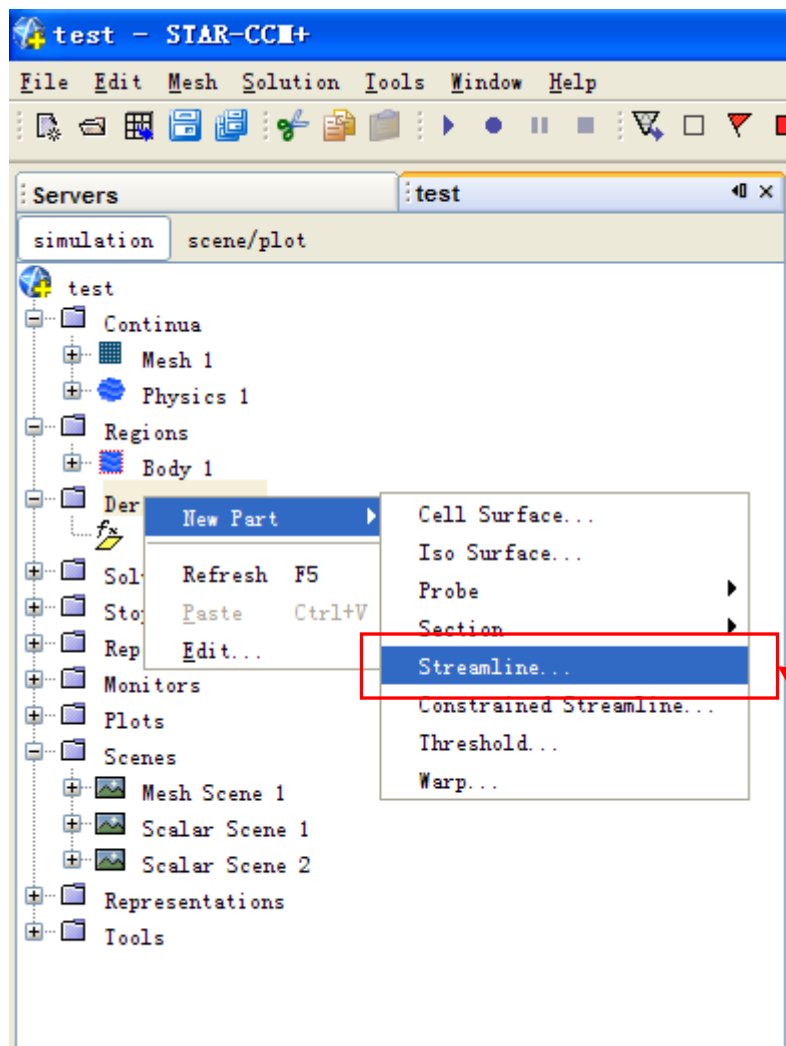
选择该选项定义该截面上任意子截面



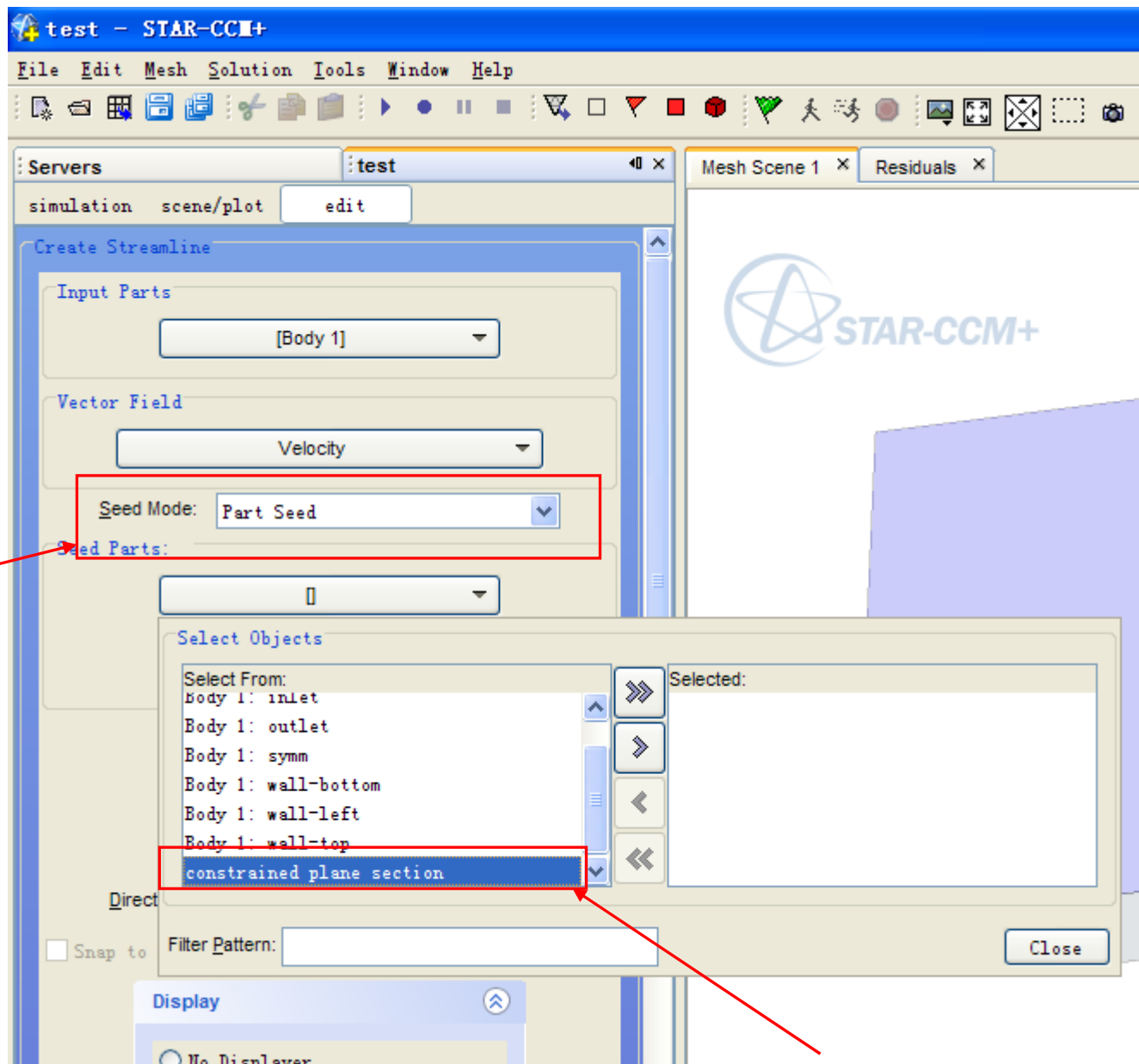
通过鼠标定义点组成任意截面形状



这样就创建了任意截面

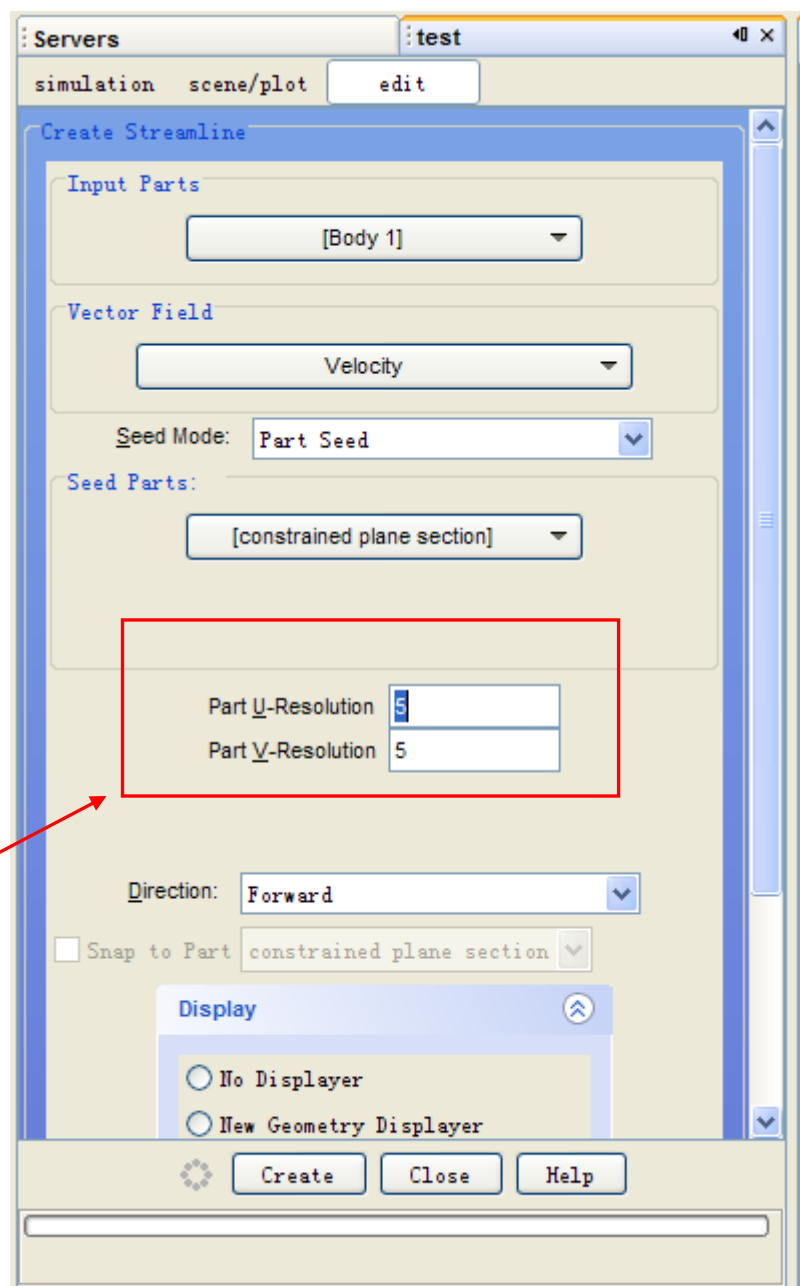


把该截面作为流线种子面，创建流线



选择
用Part
Seed

选择刚创建约束平面
作为种子面



定义种子点数

任意截面流线结果

