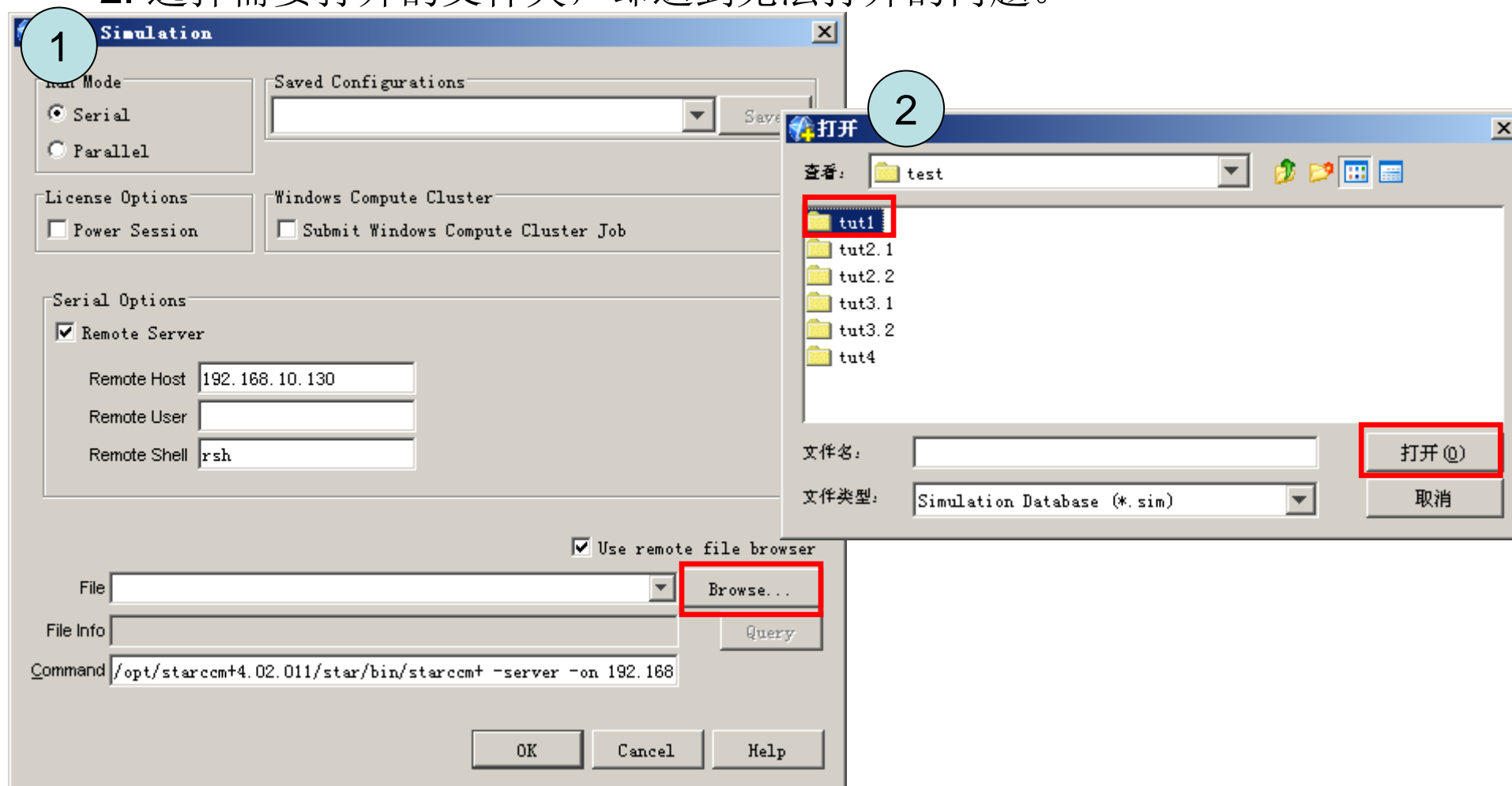


# STAR-CCM+远程连接服务器 无法正常浏览文件夹？

CDAJ-China 技术部

# 问题描述

1. Windows本地客户端，使用Client/Server模式远程连接Linux服务器端，点击Browse按钮，浏览服务器上的文件夹。
2. 选择需要打开的文件夹，却遇到无法打开的问题。



# 解决办法

1. 卸载Windows本地客户端已经安装的全部Java。
2. 下载不包含升级补丁的原版Java(JDK6)  
参考地址：自Sun Microsystems  
(<http://www.java.com/>).

例) 对于WinXP32bit : jdk-6-windows-i586-p.exe

3. 安装原始Java (jdk-6-windows-i586-p.exe).

注)

STAR-CCM+自带的Java是带有升级补丁的，如补丁版本“jdk-6u10-windows-i586-p.exe”，就是Upgrade的第10个版本。

某些硬件或操作系统版本对Java补丁的支持有问题，因此换回原版的Java即可解决这些问题。