

在OFFICE中插入STARVIEW+（sce） 文件插件激活操作方法

CDAJ-CHINA-北京

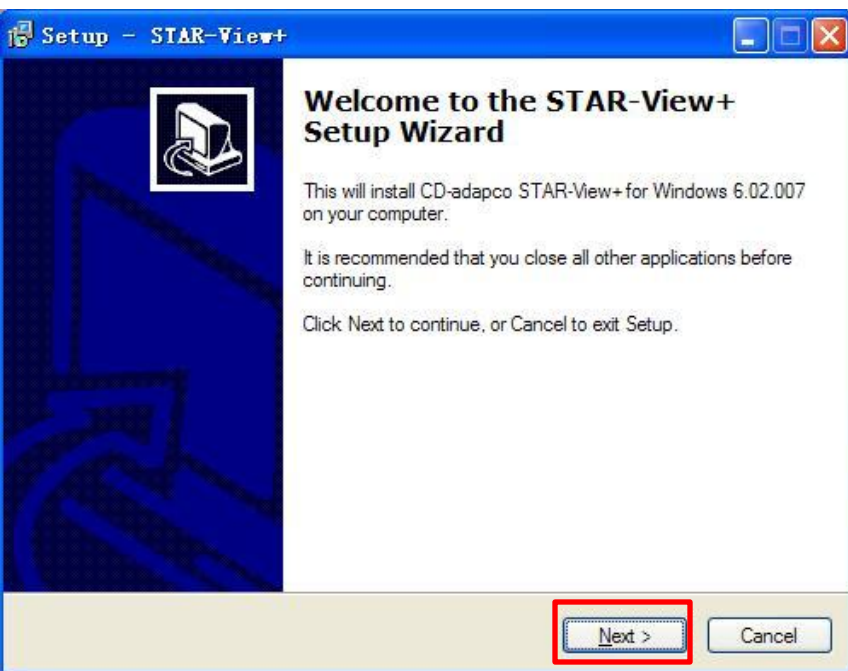
- 所有公司名，产品名，服务名是各个公司的商标或登记商标以及服务商标。
- 本资料包括保密信息。没有得到敝公司的同意，请不要使用，发布，复制本资料或本电子档。

STAR-VIEW+（sce文件）插入Office中的插件下载、安装与激活

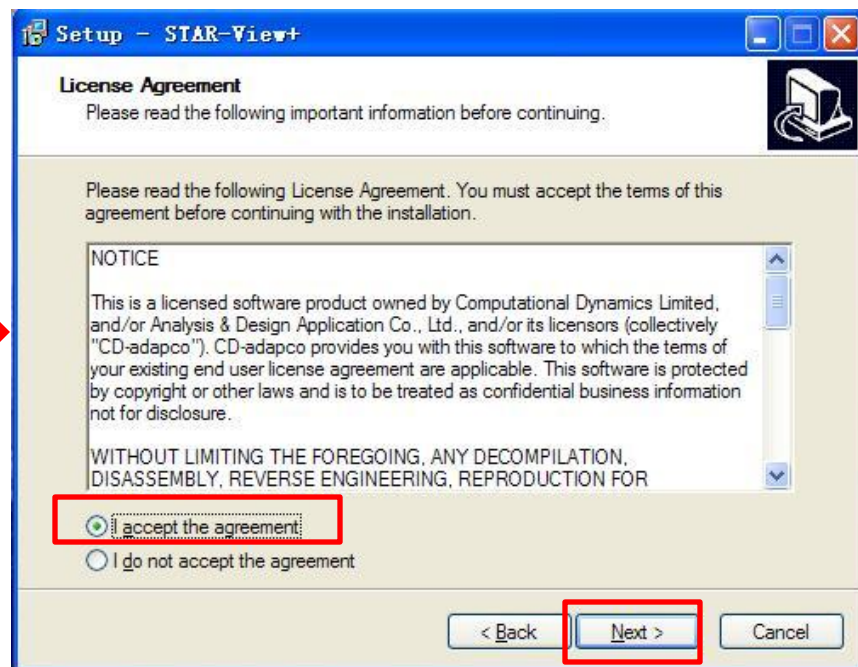
以下链接提供STARVIEW+6.02版本

http://www.cd-adapco.com/downloads/star_view_plus/download.html

•1安装

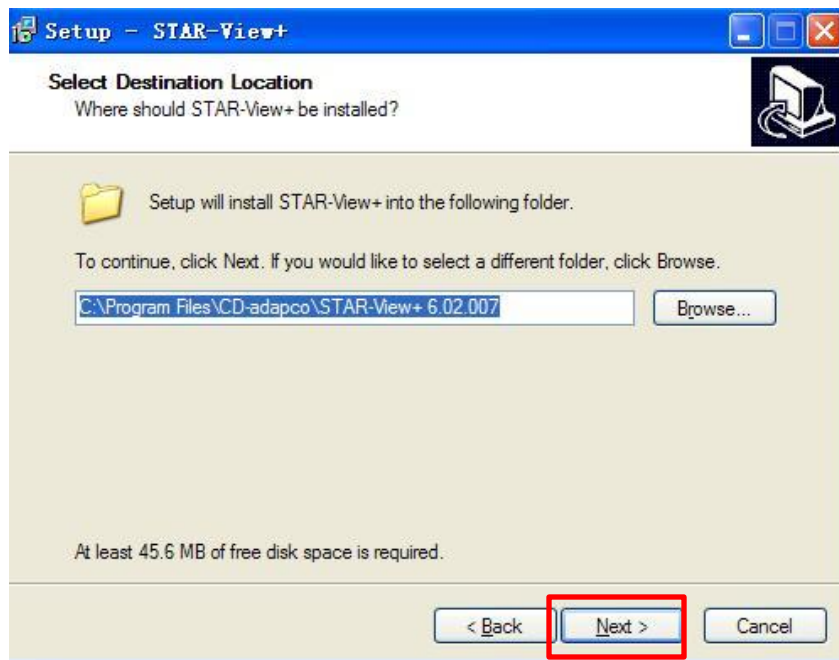


•2

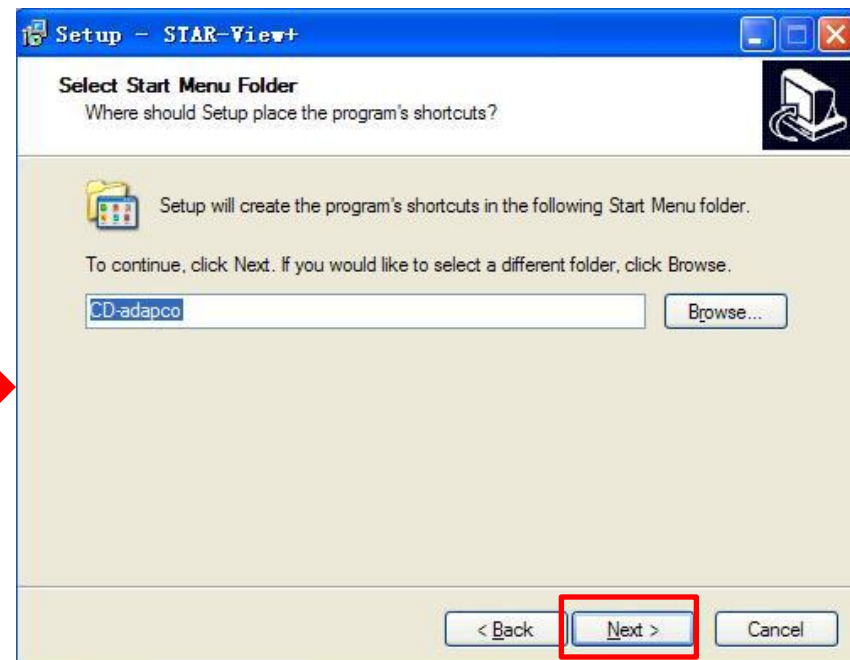


安装步骤如下

•3

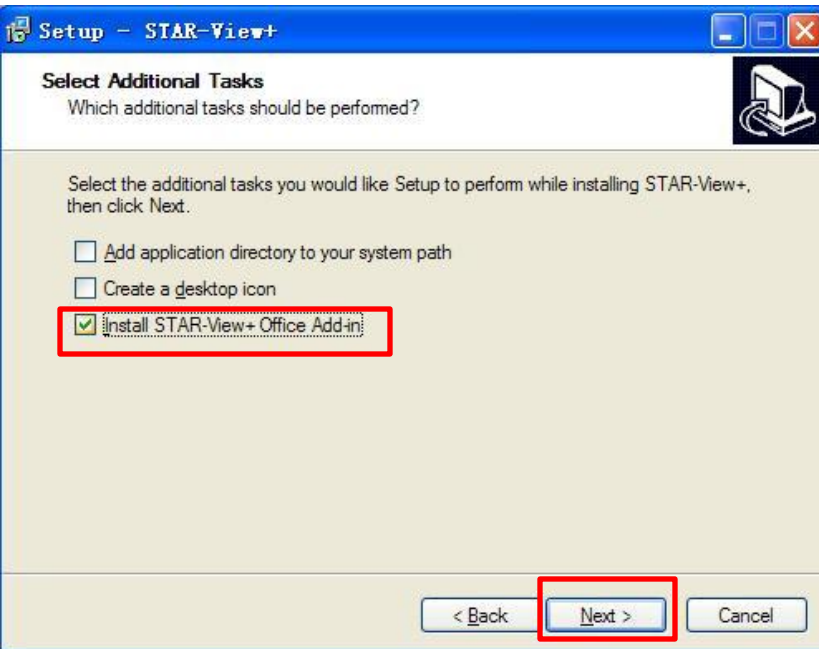


•4

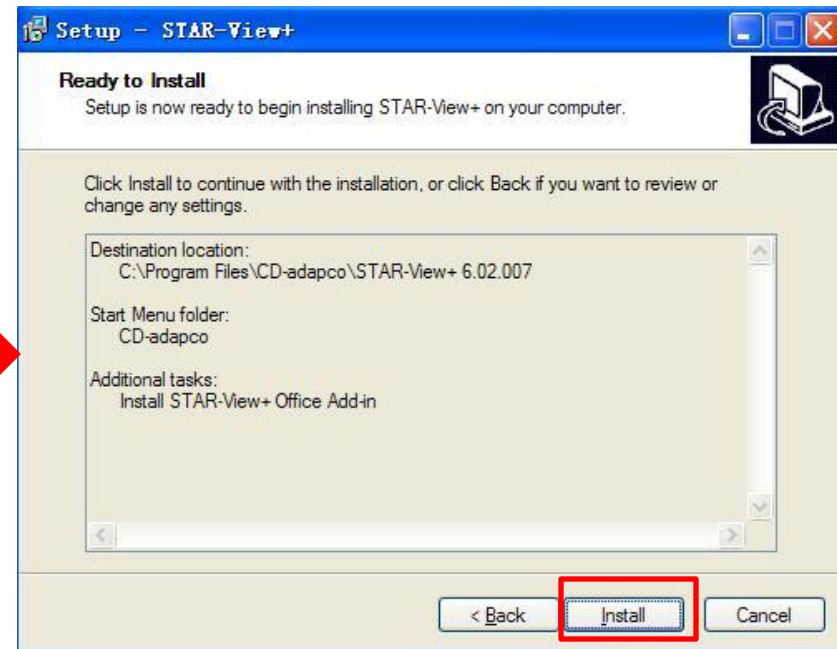


安装步骤如下

•5

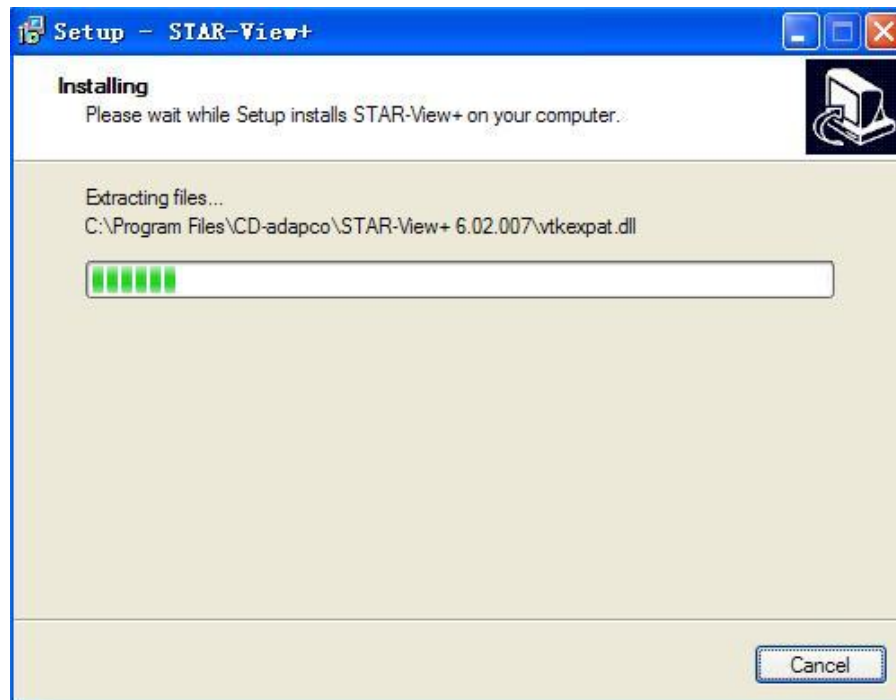


•6

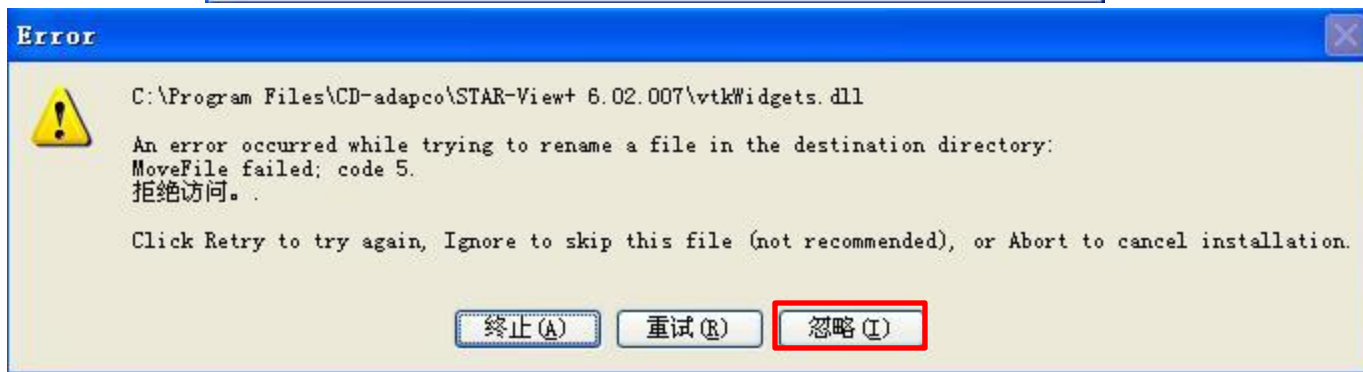


安装步骤如下

•7

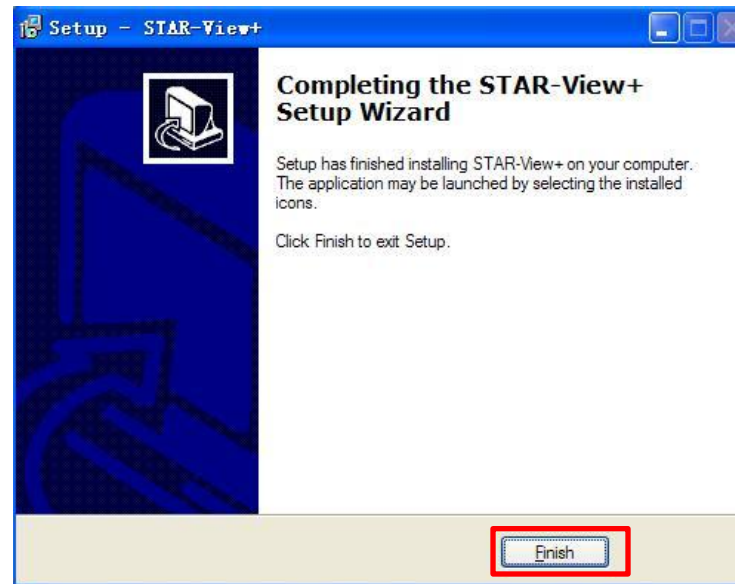


•8



安装步骤如下

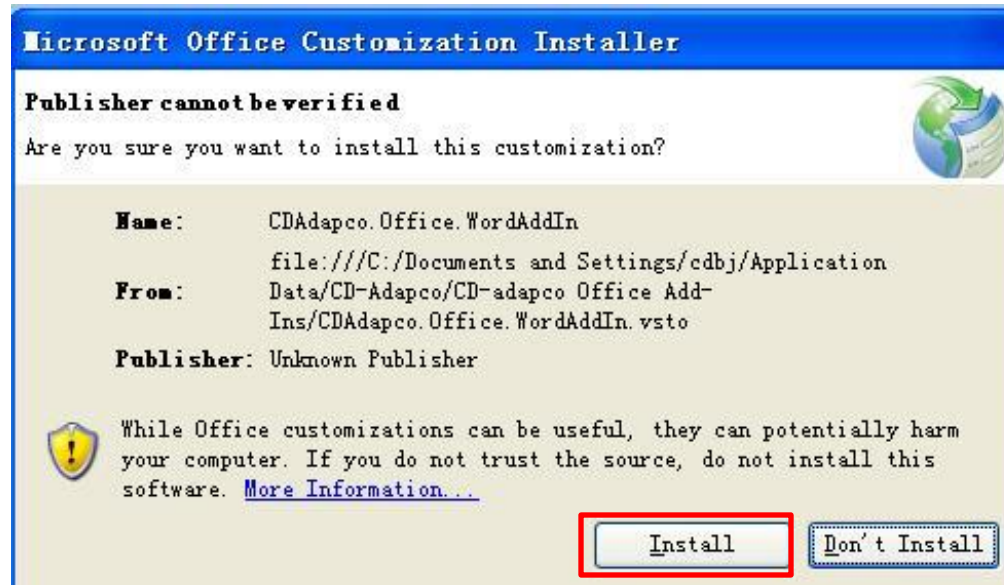
• 9 点击Finish安装结束



Office2007中激活插件方法(一)

•10

Office2007版本打开时会提示是否定制安装组件，点Install安装后，如窗口11所示，出现单独的插件框，可以直接点击，添加sce格式文件



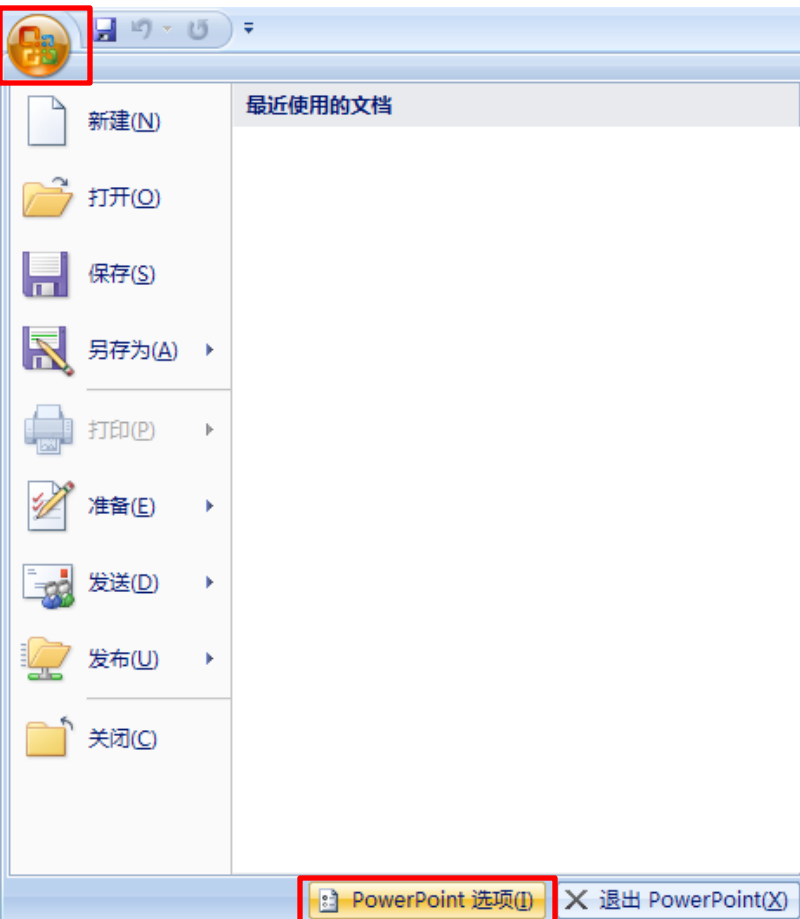
• 点击可直接添加sce格式文件

•11



Office2007中激活插件方法(二)

•12打开Office



•13



•14

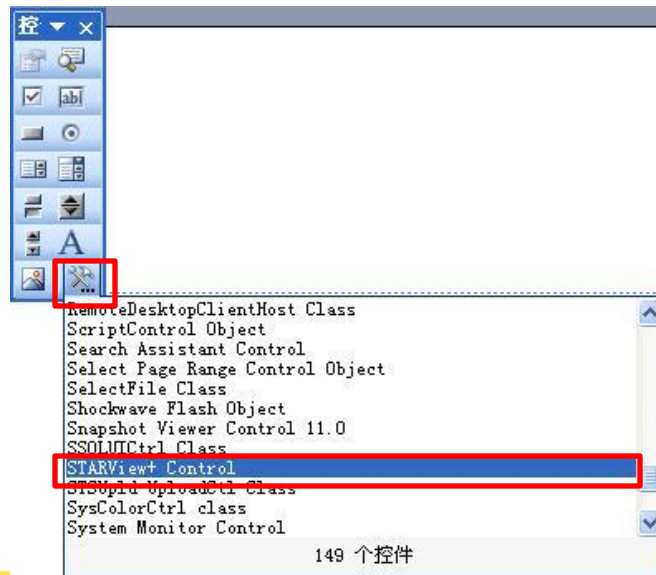


Office2000/2003中激活插件方法



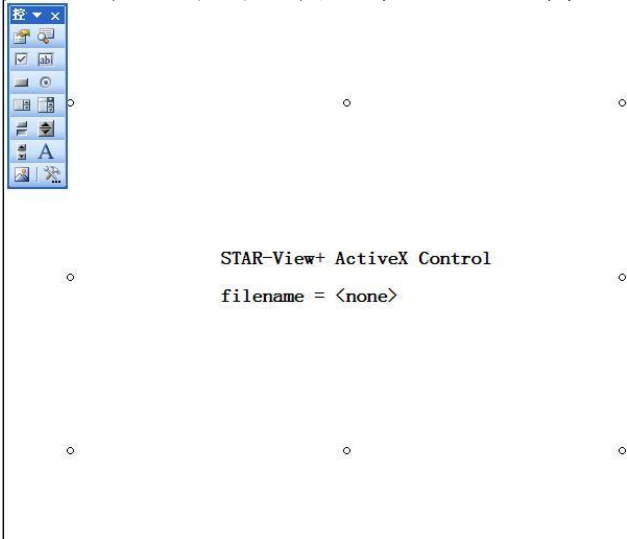
•15右键点击菜单栏

•16

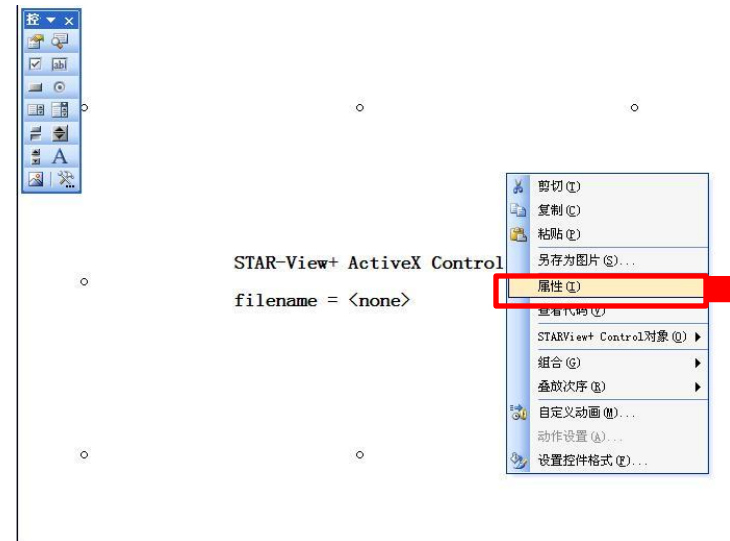


Office中插入sce文件步骤

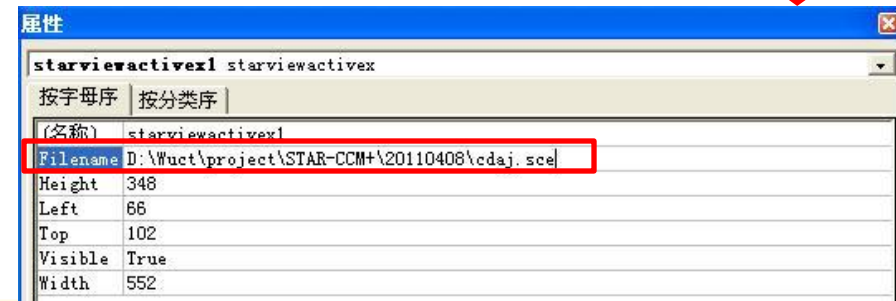
- **17** 如图11、12、13所示点击插件按钮后，在窗口中左键拖动创建sce文件显示窗口



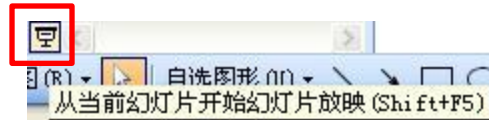
- **18** 右键点击sce窗口



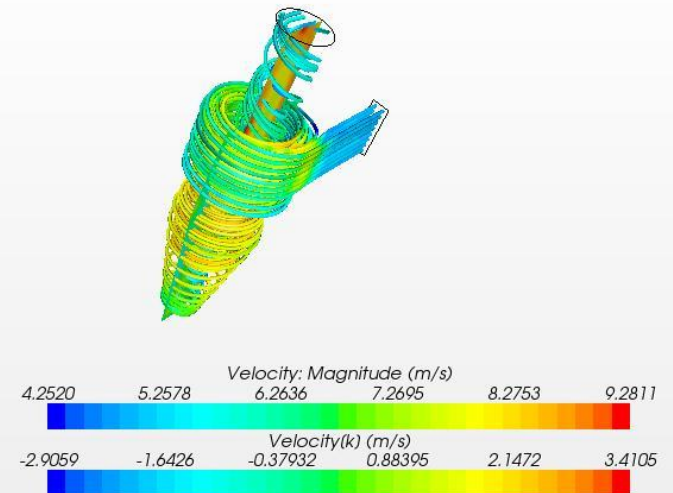
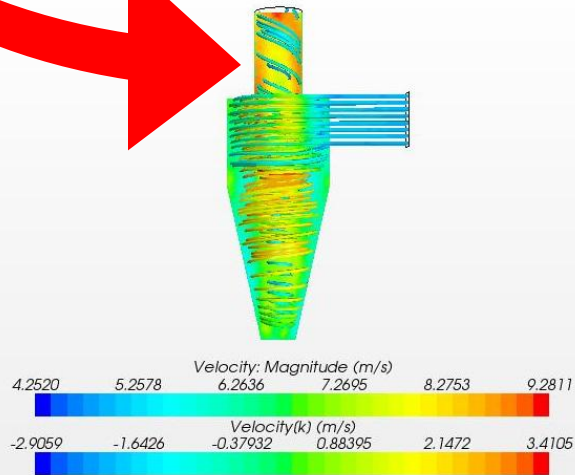
- **19** 修改文件所在位置



- **20** 点击PPT播放按钮



- **21** PPT播放后可以在播放窗口中进行平移，放大缩小，旋转等操作



如果存在后继问题请与**CDAJ**公司联系
联系方式: **support@cda-j-china.com**