

求解除霜面积

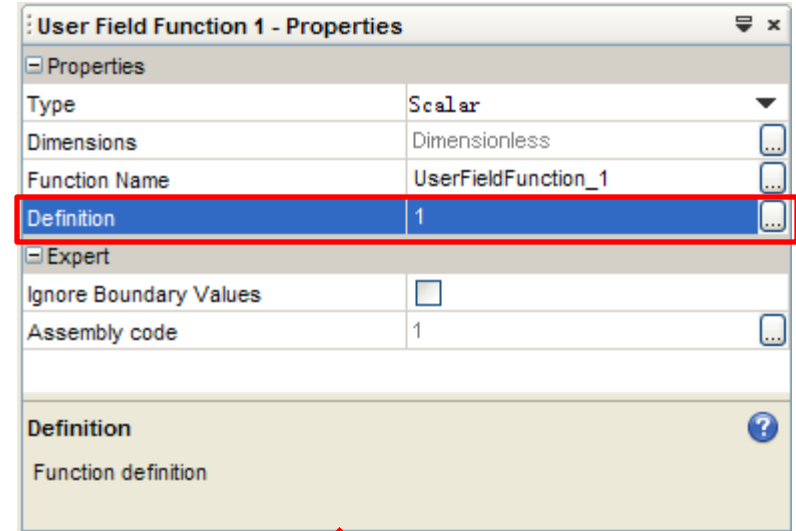
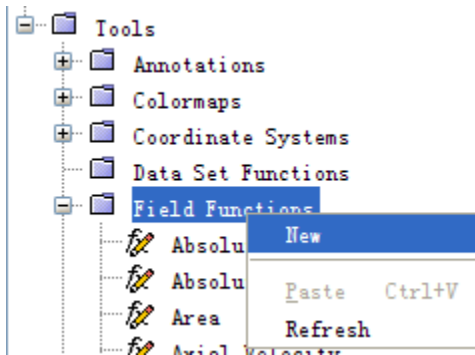
CDAJ-CHINA (北京)

- 所有公司名，产品名，服务名是各个公司的商标或登记商标以及服务商标。
- 本资料包括保密信息。没有得到敝公司的同意，请不要使用，发布，复制本资料或本电子档。

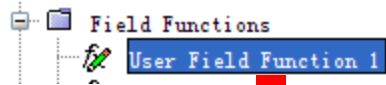
操作步骤如下

• (一) 建立函数

• (三)

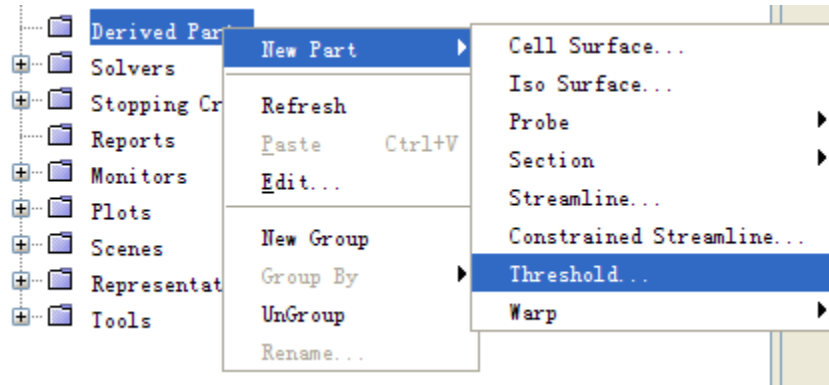


• (二)

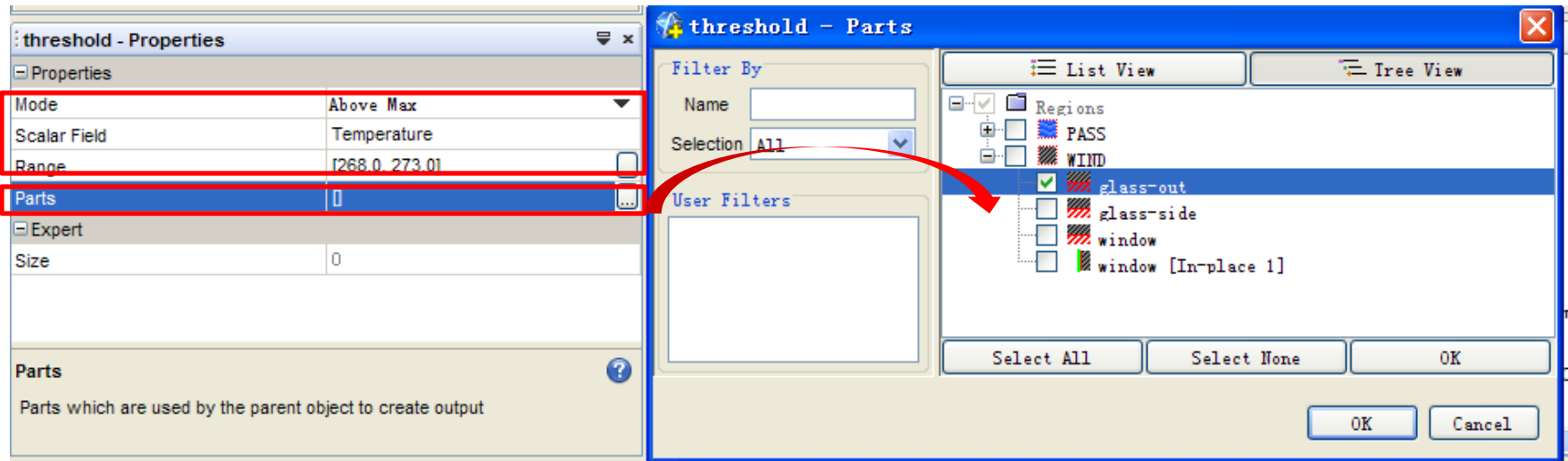


操作步骤如下

• (四) 建立切面

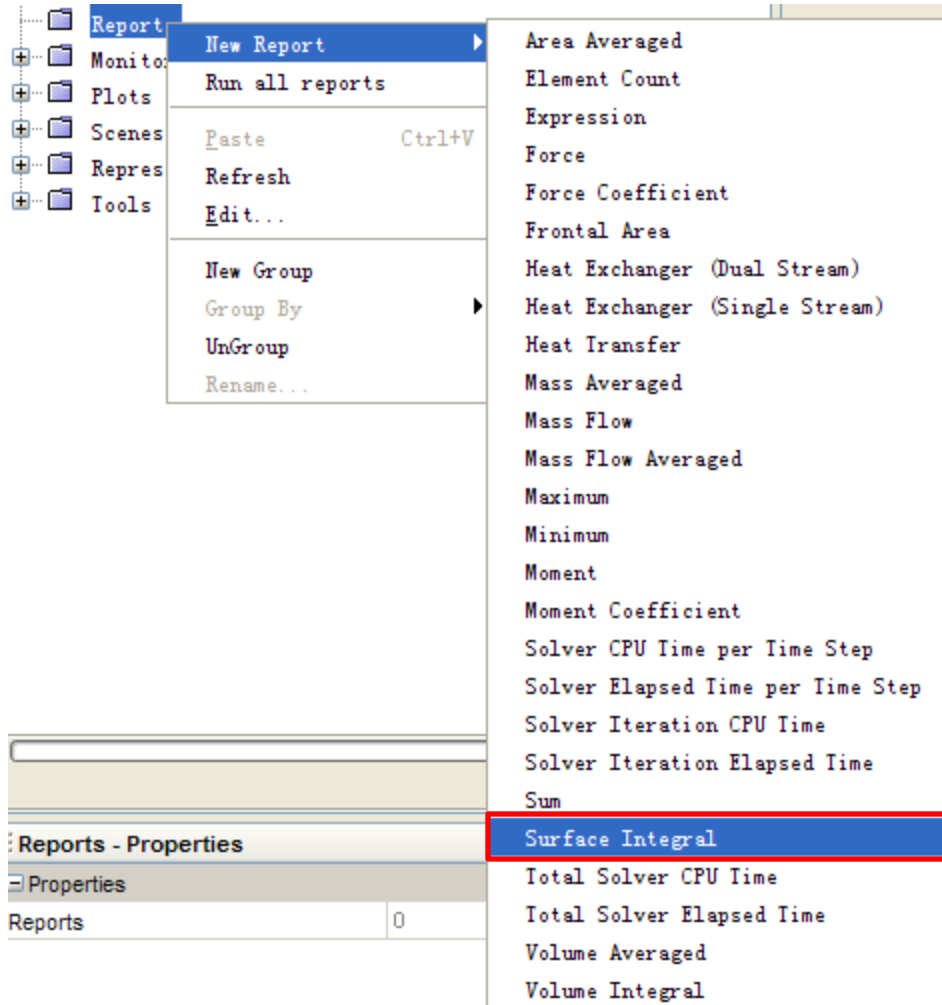


• (五) 修改切面参数



操作步骤如下

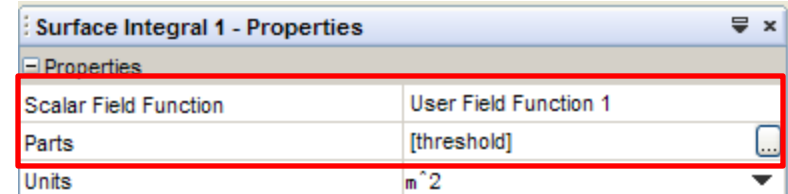
• (六) 右键点击Report



• (七) 左键点击新生成的Report

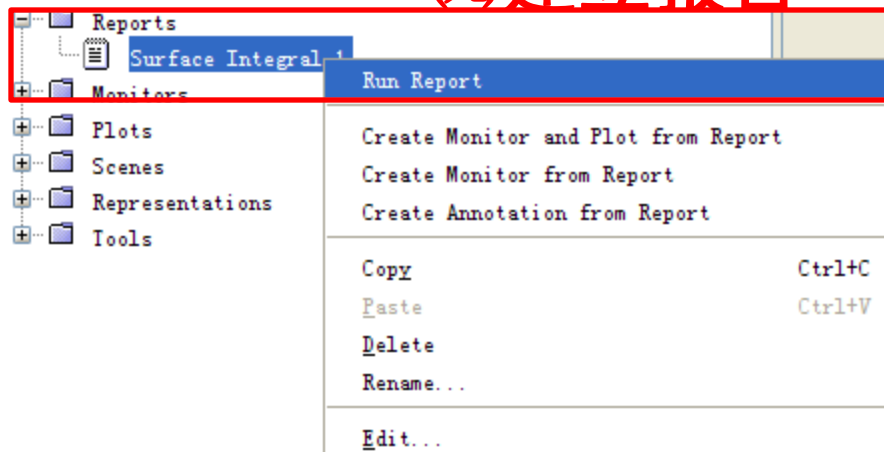


• (八) Parts选择之前做的切片

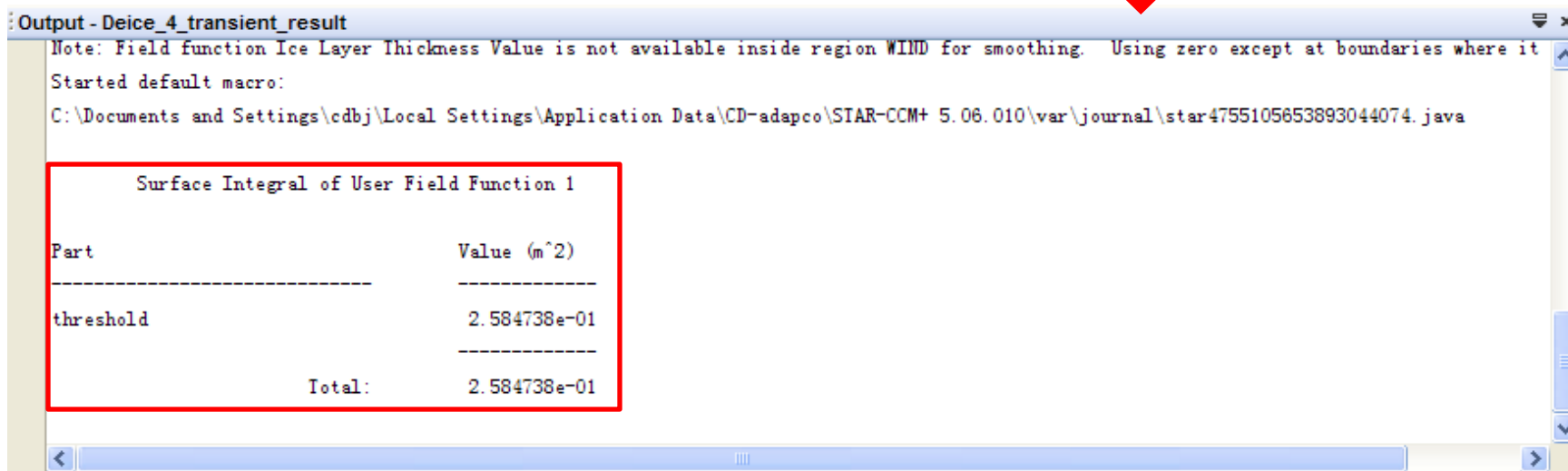


操作步骤如下

• (九) 建立报告



• (十) 报告输出



**如果存在后继问题请联系
support@cda-j-china.com**